

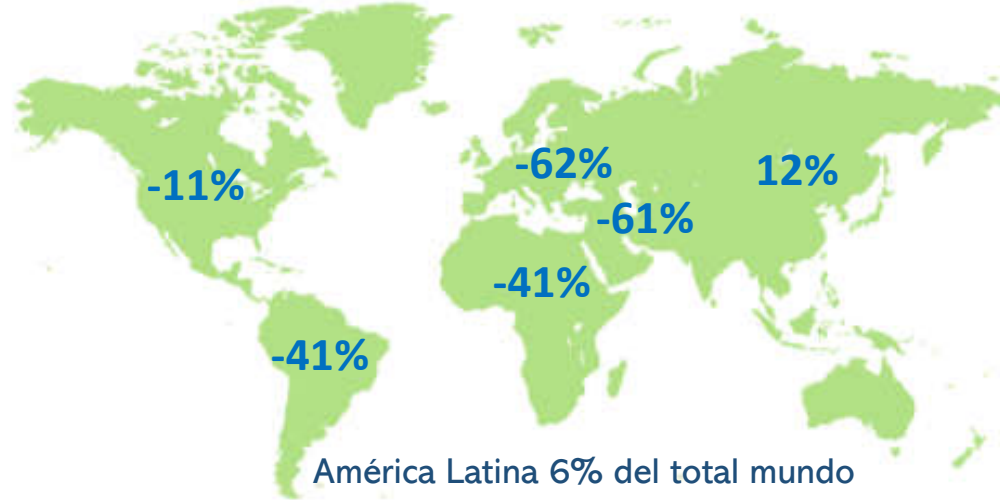
2021: Marzo aumenta la ocupación, economía mundial en lenta recuperación. La carga en positivo



MUNDO - TRÁFICO AÉREO PASAJEROS (RPK)

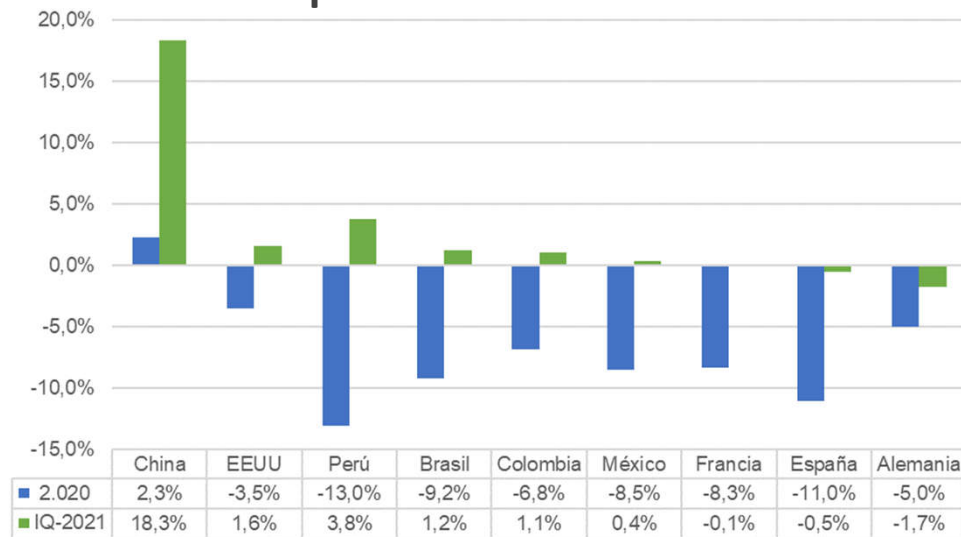
I Trimestre 2021 cae -26% vs I Trimestre -2020

LF = 62%



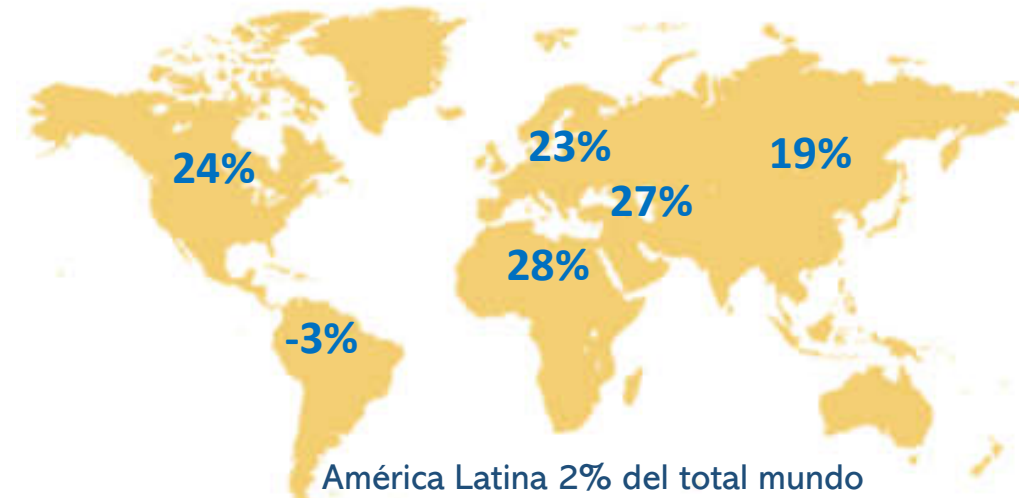
ECONOMIA MUNDIAL Y COLOMBIA

Variación del PIB Mundial
2020 vs primer trimestre de 2021



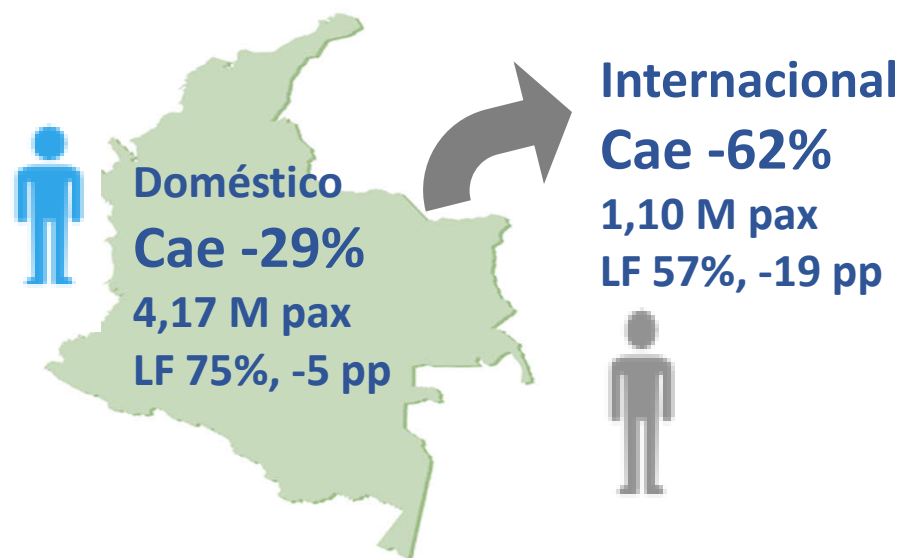
MUNDO - TRÁFICO AÉREO CARGA (CTK)

I Trimestre 2021 crece 22% vs I Trimestre -2020

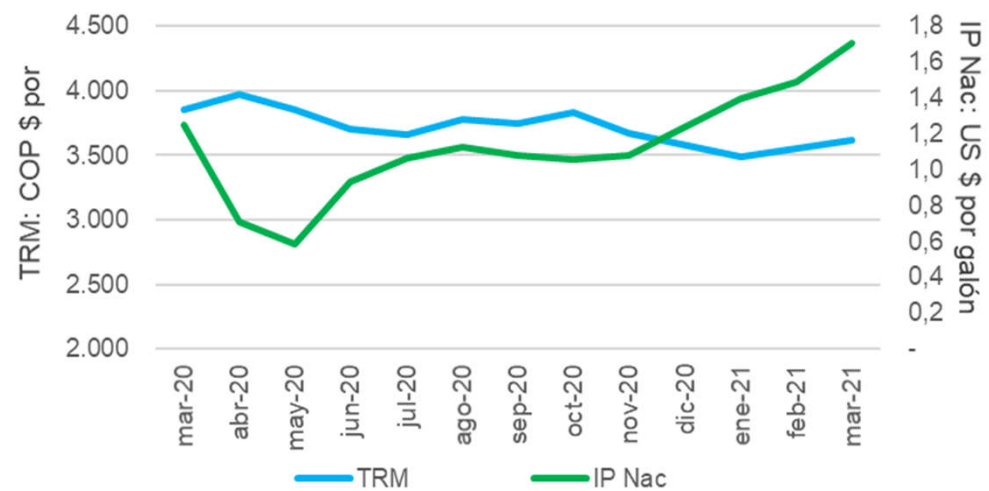


COLOMBIA - TRÁFICO AÉREO PASAJEROS

I-Trim. 2021 cae -40% vs I-Trim. 2020, 4,1 Millones

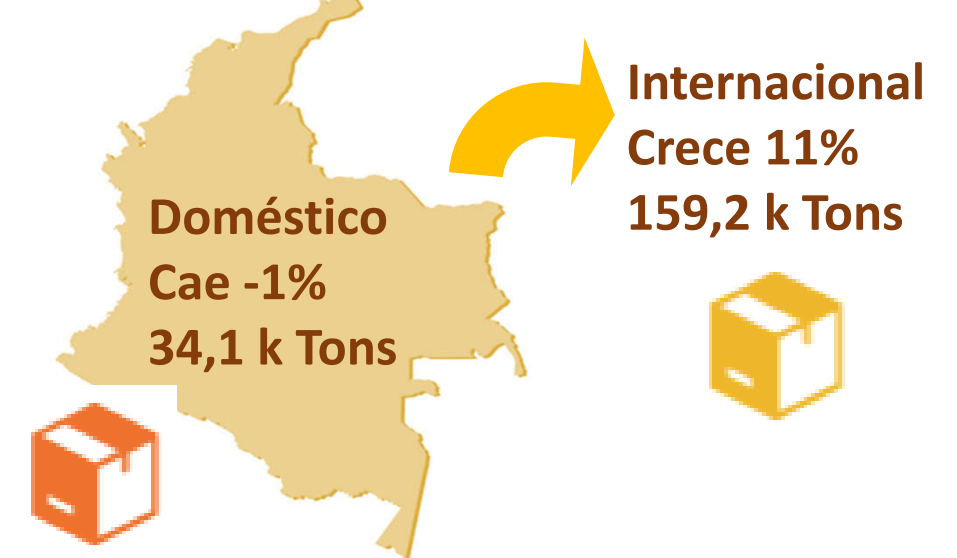


COLOMBIA: TRM y Jet Fuel (IP)



COLOMBIA - TRÁFICO AÉREO DE CARGA

I-Trim. 2021 crece 9% vs I-Trim. 2020, 193,3 k Ton

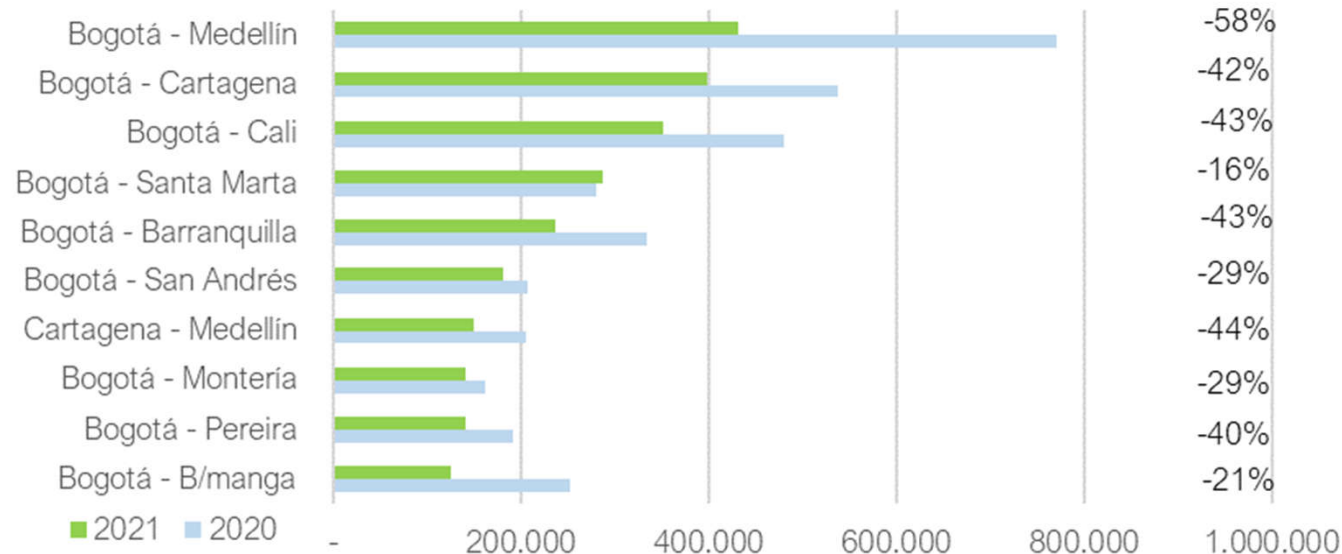


Marzo 2021: Grandes caídas en rutas Top 10 de pasajeros / Muchas rutas de carga en positivo



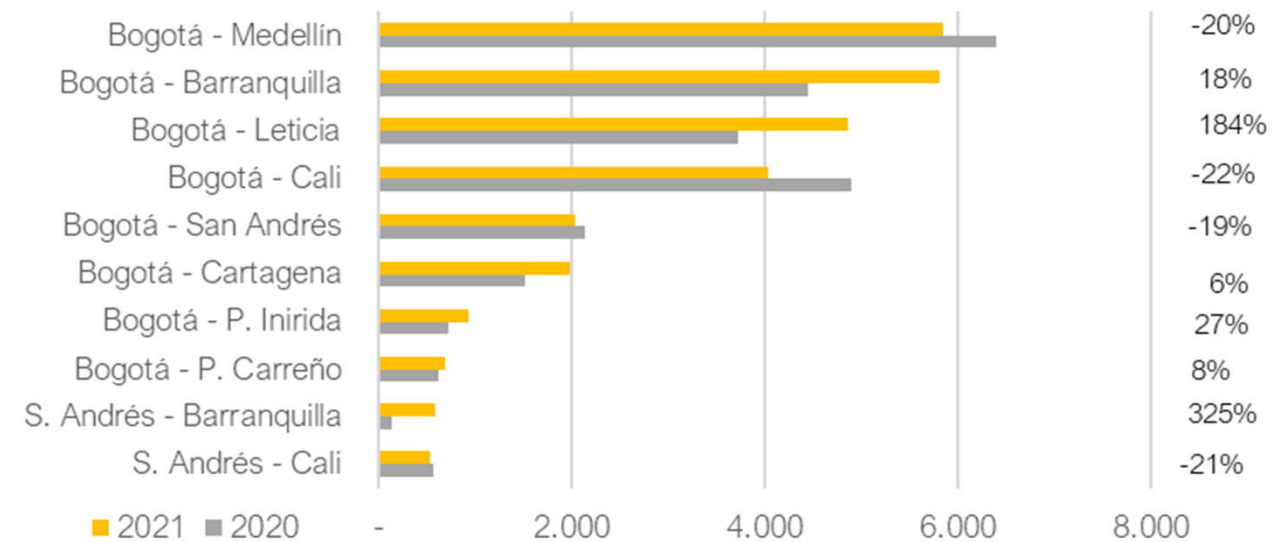
PASAJEROS (Miles)

Principales rutas domésticas

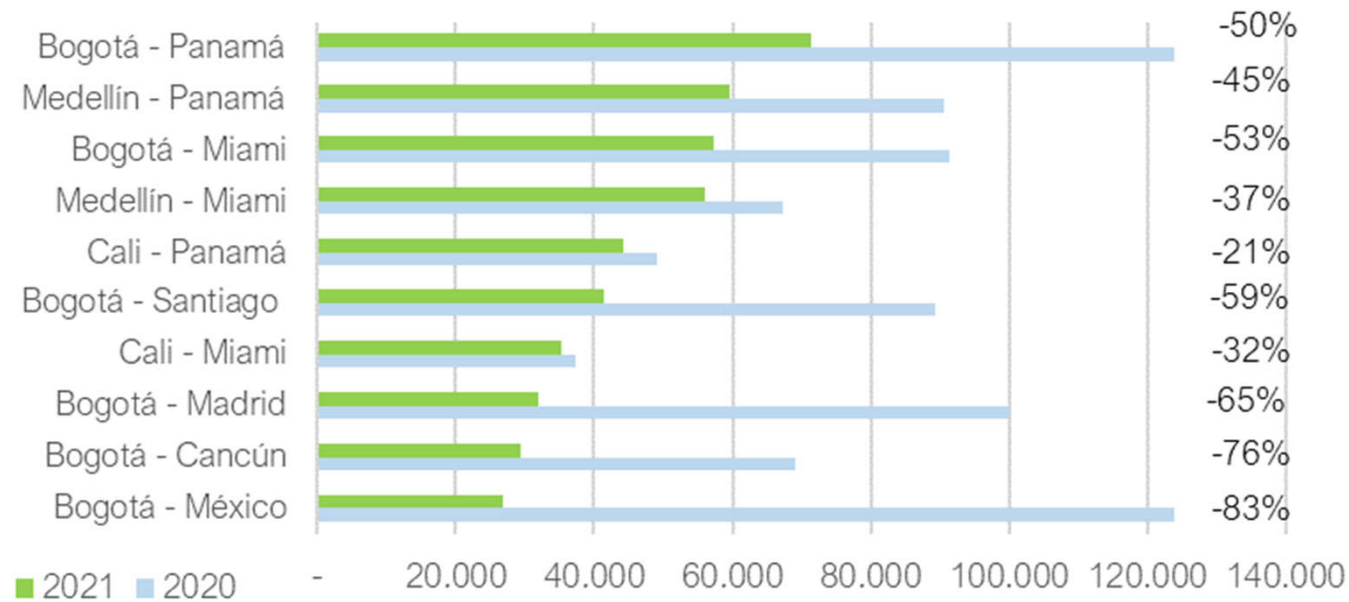


CARGA (Miles Toneladas)

Principales rutas domésticas



Principales rutas internacionales



Principales rutas internacionales

