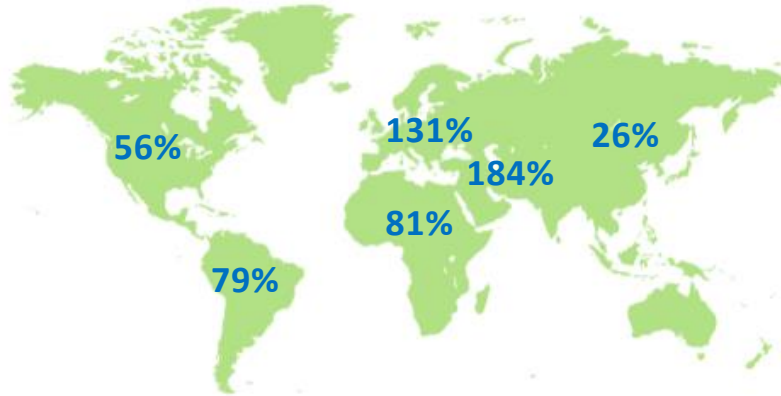


# Septiembre 2022: Recuperación del tráfico a niveles de 2019, factores de ocupación del 80% en todos los segmentos, carga aérea en crecimiento mientras la industria enfrenta el impacto de la devaluación



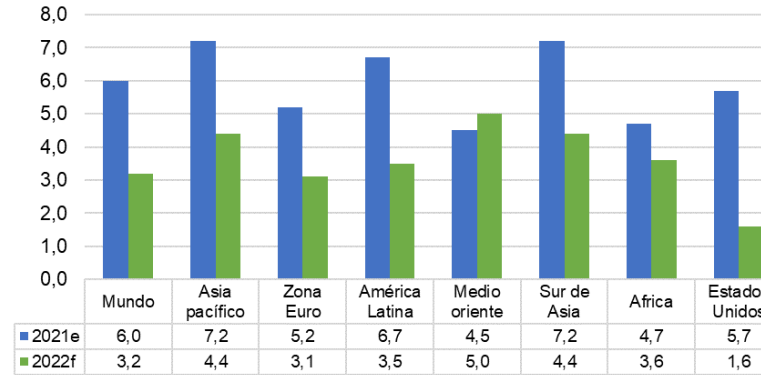
## MUNDO - TRÁFICO AÉREO PASAJEROS (RPK)

YTD Sep2022 crece 74% vs YTD Sep2021 / LF = 78%



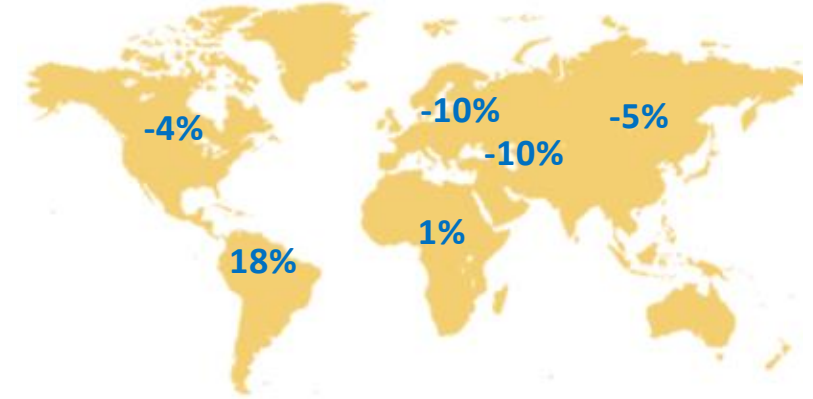
## ECONOMIA MUNDIAL Y COLOMBIA

Desaceleración en el crecimiento económico mundial de 2022



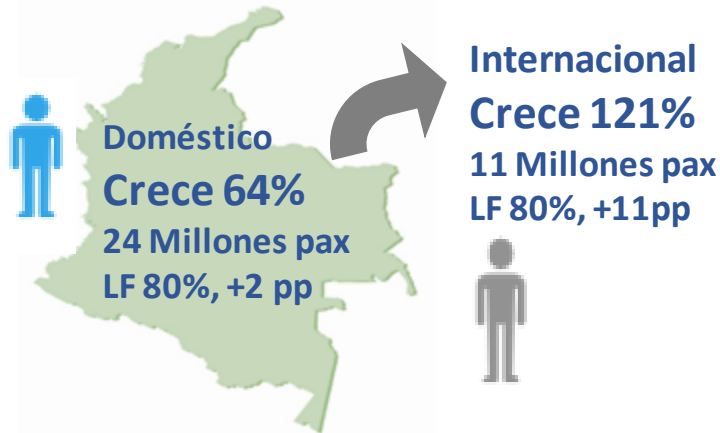
## MUNDO - TRÁFICO AÉREO CARGA (CTK)

YTD Sep2022 cae en -6% vs YTD Sep2021



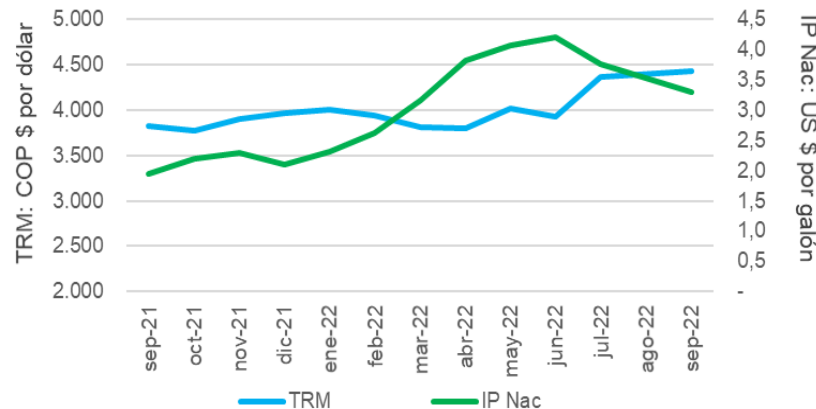
## COLOMBIA - TRÁFICO AÉREO PASAJEROS

YTD Sep2022 crece 78% vs YTD Sep2021 / 35,4 Mill



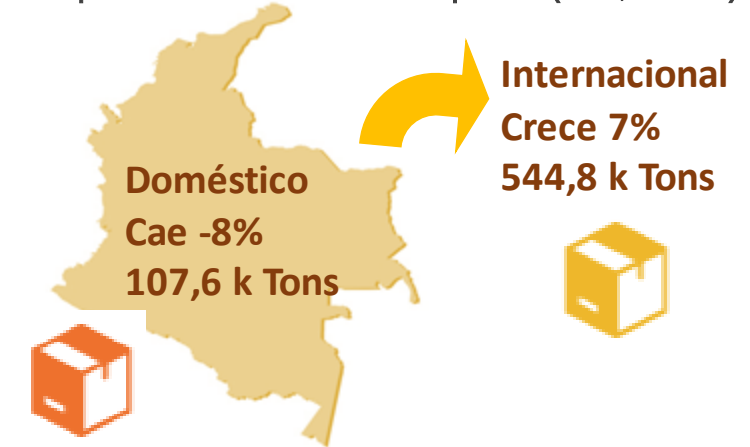
## COLOMBIA: TRM y Jet Fuel (IP)

Entre sep2021 y sep2022 Aumento del 69% en el combustible y devaluación del 16%



## COLOMBIA - TRÁFICO AÉREO DE CARGA

YTD Sep2022 crece 4% vs YTD Sep2021 (652,5 k Ton)

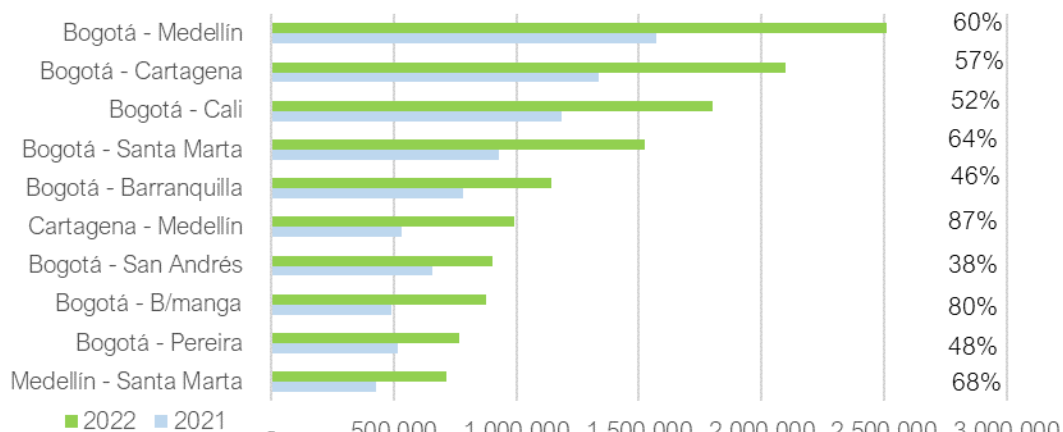


# COLOMBIA Ene-Sep de 2022: Recuperación total de las principales rutas domésticas e internacionales



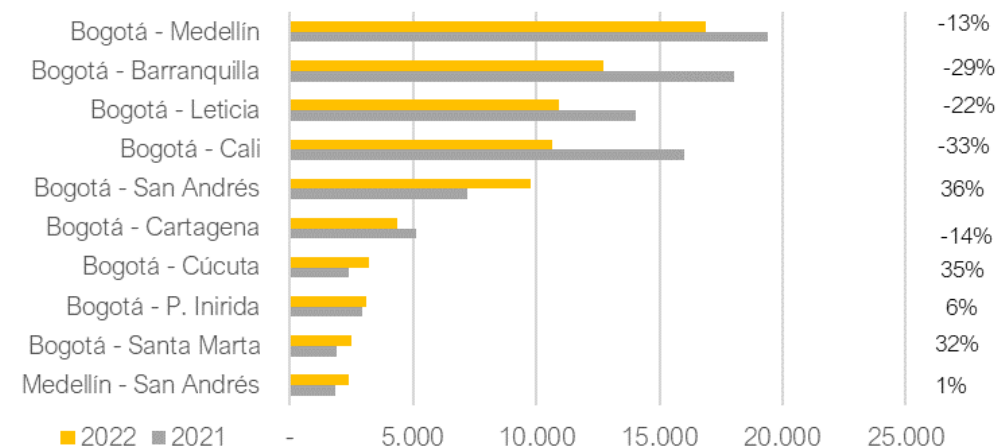
## PASAJEROS

### Principales rutas domésticas

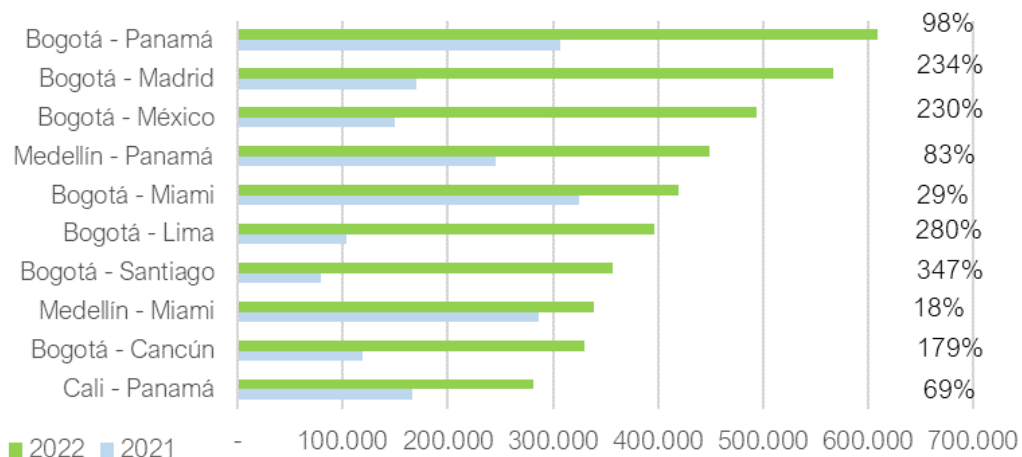


## CARGA (Toneladas)

### Principales rutas domésticas



### Principales rutas internacionales



### Principales rutas internacionales

