

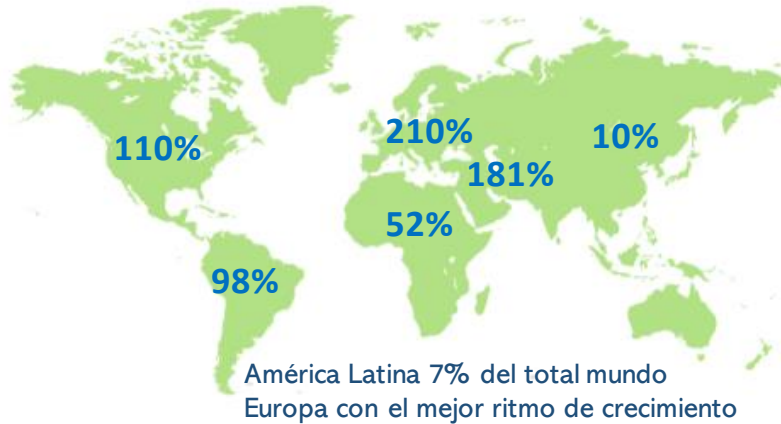
Marzo 2022: Pasajeros del IQ-2022 crecen en un 13% frente al IQ-2019 y 106% frente a 1Q-2021

Combustible, tasa de cambio, inflación y tasas de interés en niveles que amenazan las finanzas de la industria.



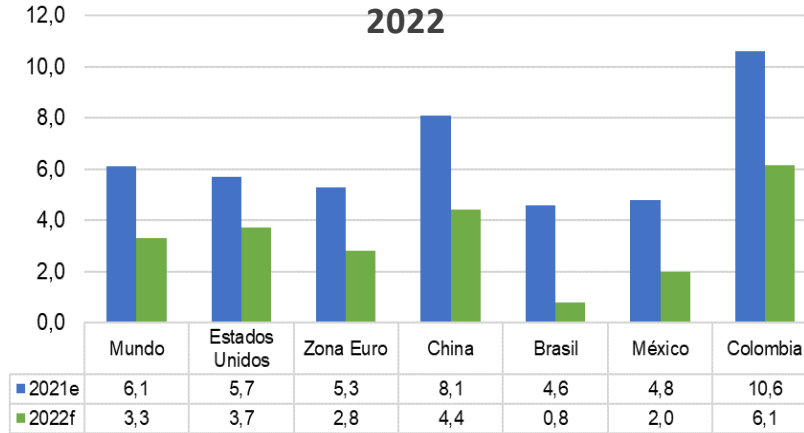
MUNDO - TRÁFICO AÉREO PASAJEROS (RPK)

Mar2022 crece 89% vs Mar2021 / LF = 69%



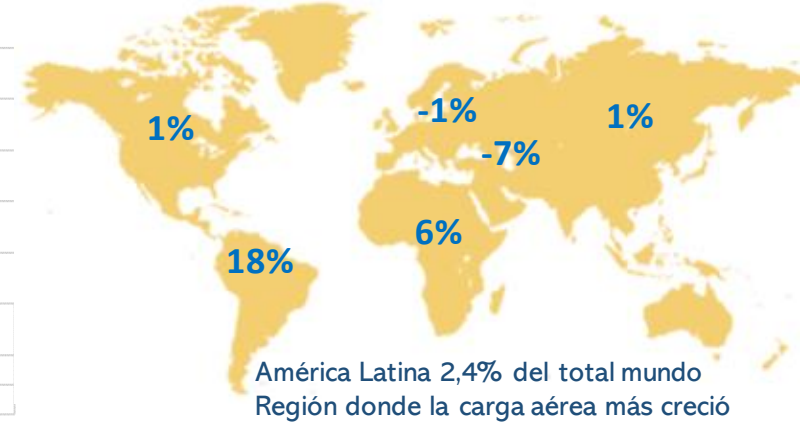
ECONOMIA MUNDIAL Y COLOMBIA

Pronósticos de desaceleración de la economía en 2022



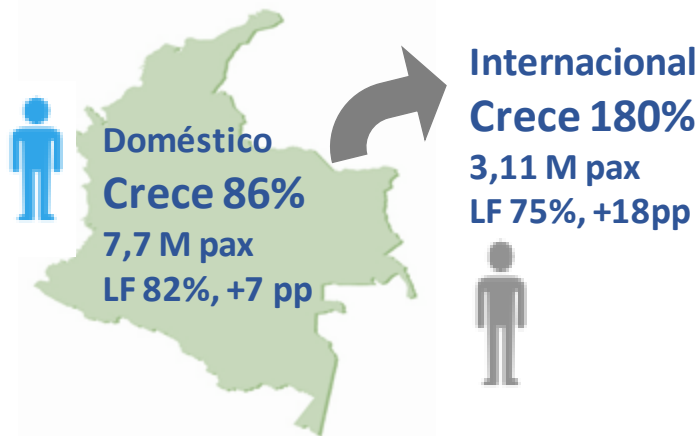
MUNDO - TRÁFICO AÉREO CARGA (CTK)

Mar2022 mantiene mismos niveles % vs Mar2021



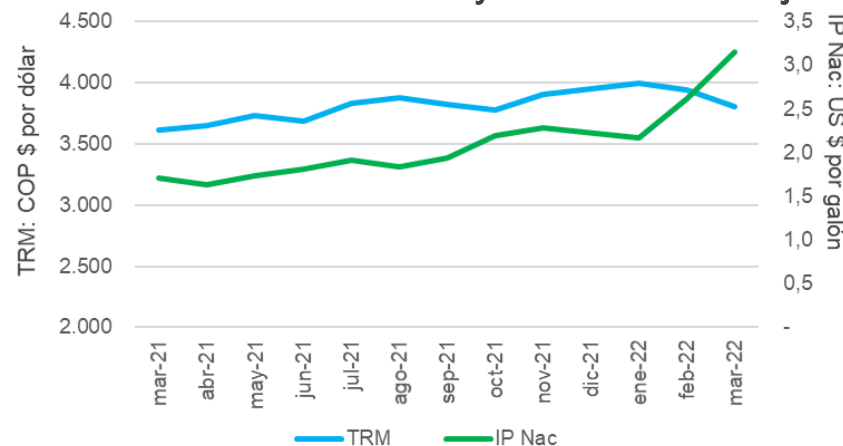
COLOMBIA - TRÁFICO AÉREO PASAJEROS

Ene-Mar2022 crece 106% vs Ene-Mar2021 / 10,8 Mill



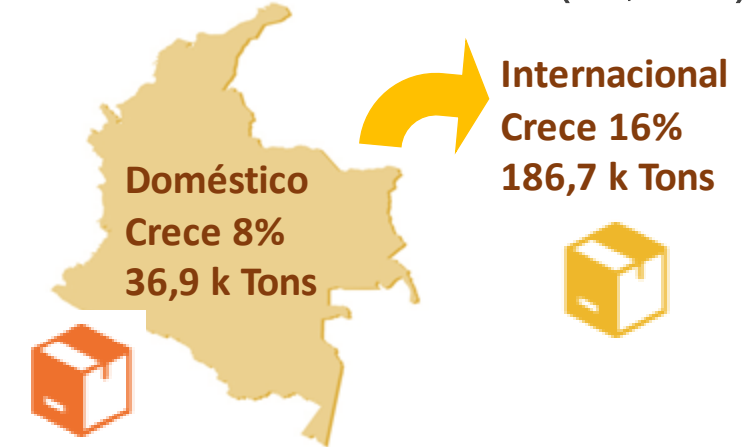
COLOMBIA: TRM y Jet Fuel (IP)

La Guerra de Ucrania se siente con un aumento del Fuel del 46% entre enero y marzo. TRM a la baja.



COLOMBIA - TRÁFICO AÉREO DE CARGA

Ene-Mar2022 crece 15% vs Ene-Mar2021 (223,7 k Ton)

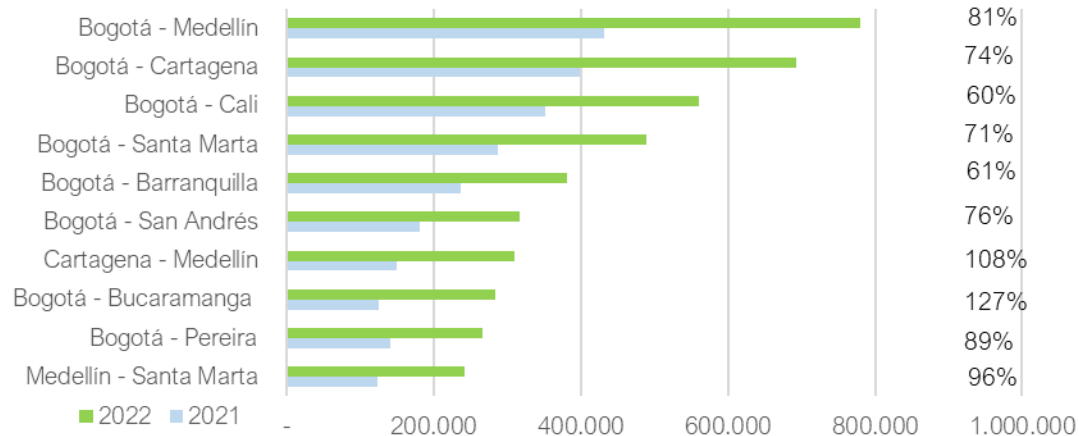


COLOMBIA Marzo 2021: Recuperación total de Rutas del Top 10 en pasajeros y carga internacional



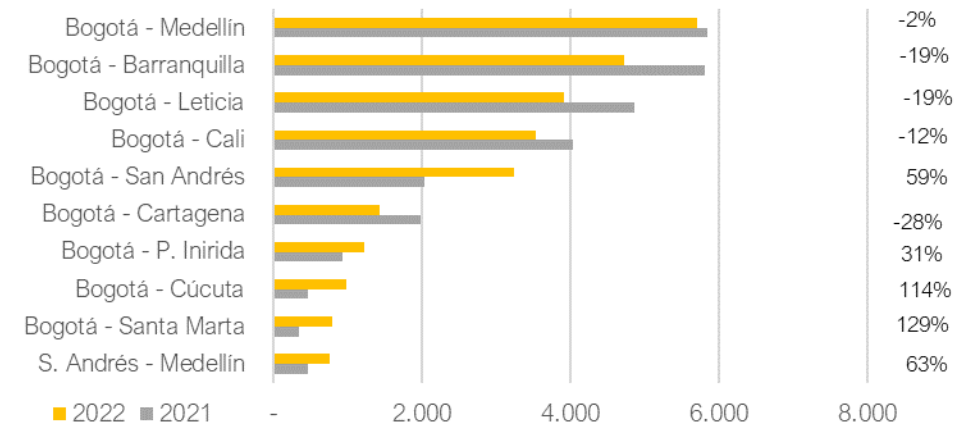
PASAJEROS (Miles)

Principales rutas domésticas

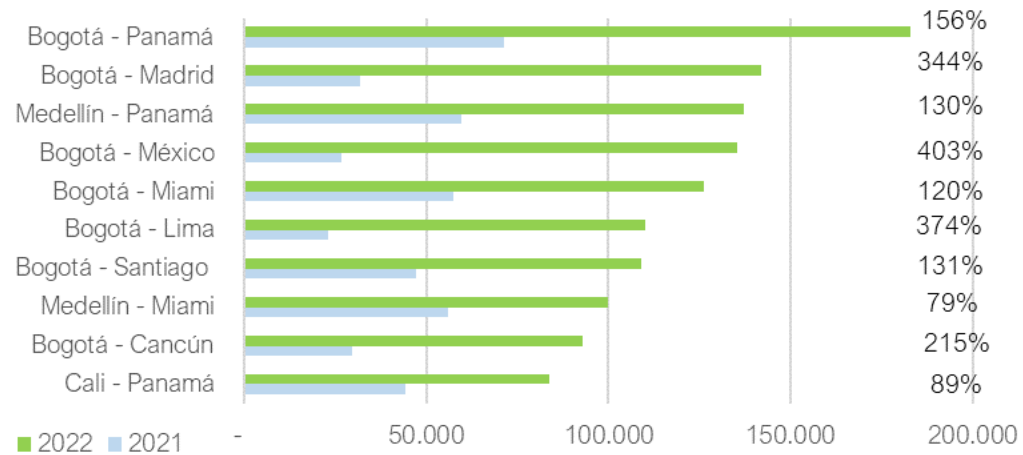


CARGA (Miles Toneladas)

Principales rutas domésticas



Principales rutas internacionales



Principales rutas internacionales

