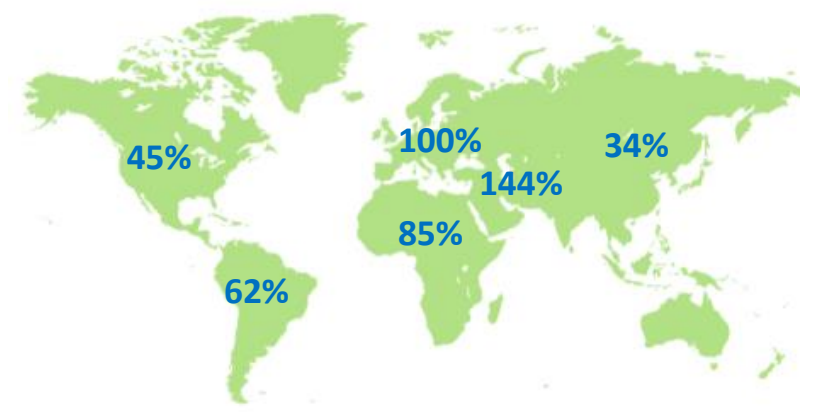




Diciembre 2022: En Colombia, el tráfico aéreo recupera senda de crecimiento previo a la pandemia llegando a máximos históricos, tanto en pasajeros como en carga, a pesar de la exigente estructura de costos.

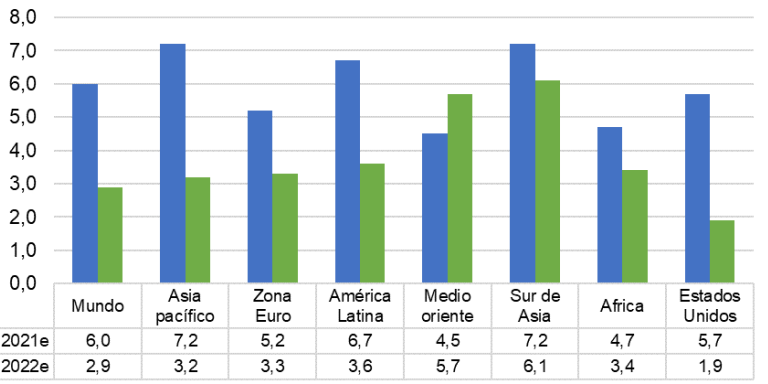
MUNDO - TRÁFICO AÉREO PASAJEROS (RPK)

YTD Dic2022 crece 64,4% vs YTD Dic2021 / LF = 81%



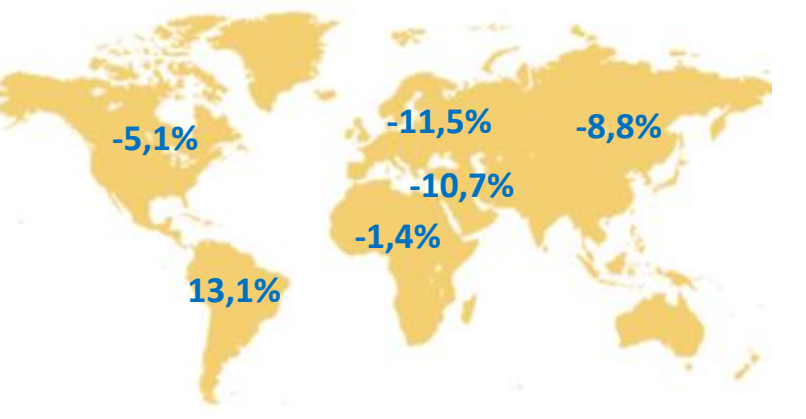
ECONOMIA MUNDIAL Y COLOMBIA

Crecimiento económico mundial de 2022 por debajo de los niveles esperados



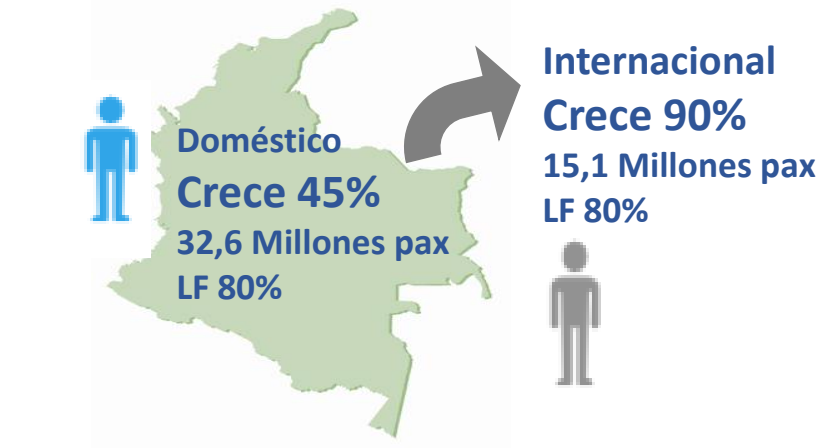
MUNDO - TRÁFICO AÉREO CARGA (CTK)

YTD Dic2022 cae en -8% vs YTD Dic2021



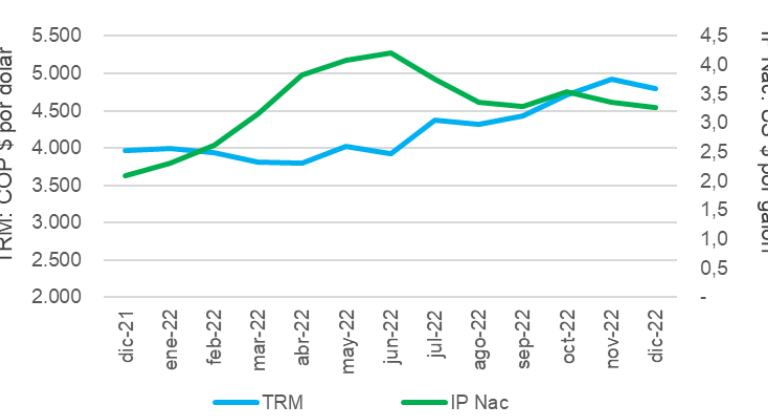
COLOMBIA - TRÁFICO AÉREO PASAJEROS

YTD Dic2022 crece 57% vs YTD Dic2021 / 47,8 Mill



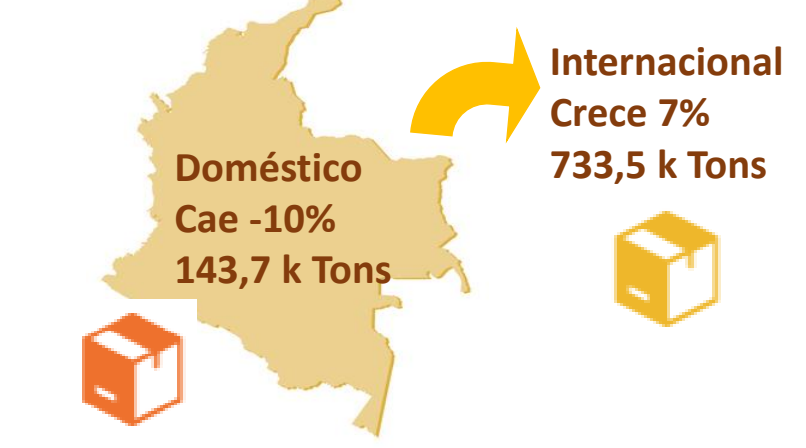
COLOMBIA: TRM y Jet Fuel (IP)

Entre Dic2021 y Dic2022 Aumento del 56% en el combustible y devaluación del 20%



COLOMBIA - TRÁFICO AÉREO DE CARGA

YTD Dic2022 crece 4% vs YTD Dic2021 (877,3 k Ton)

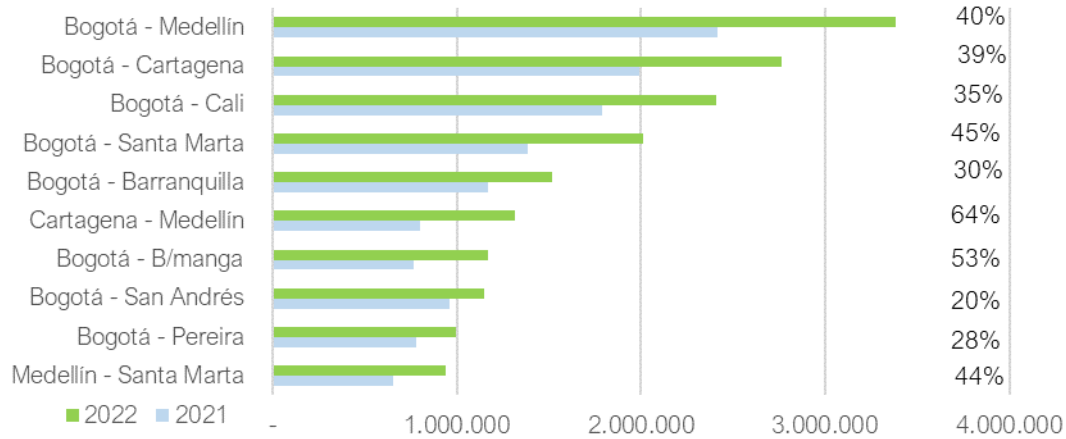


COLOMBIA 2022 vs. 2021: Recuperación total de las principales rutas domésticas e internacionales



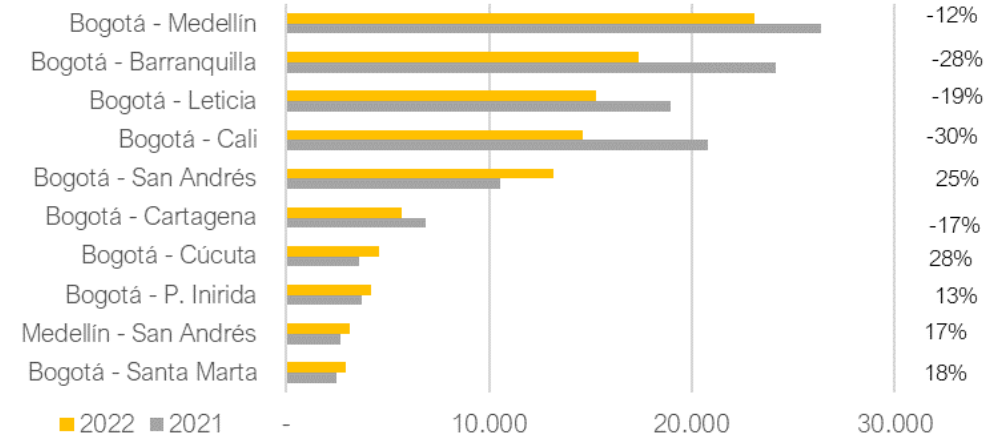
PASAJEROS

Principales rutas domésticas

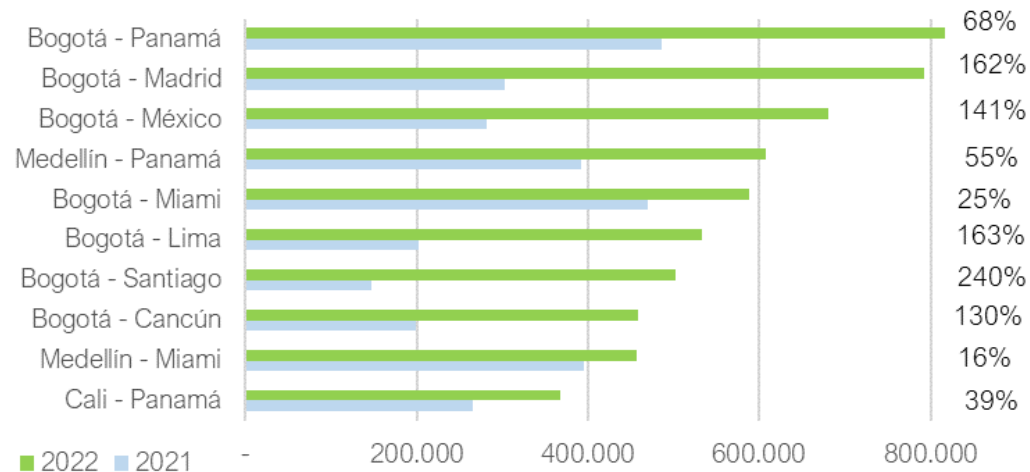


CARGA (Toneladas)

Principales rutas domésticas



Principales rutas internacionales



Principales rutas internacionales

