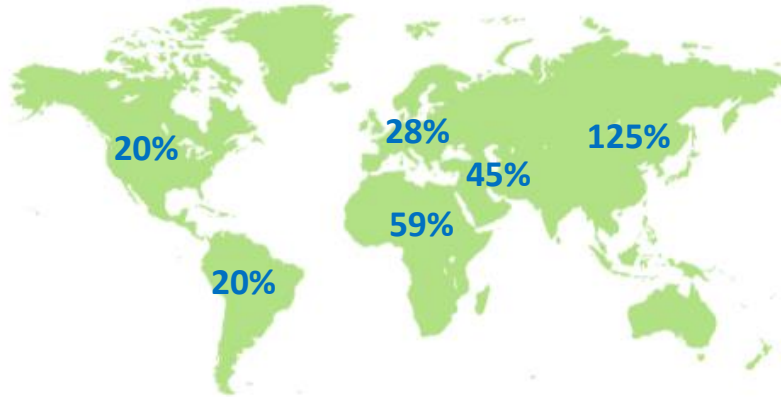


Junio 2023: Contracción del mercado doméstico de pasajeros y de la carga aérea durante el primer semestre mientras los indicadores macroeconómicos tienden a normalizarse



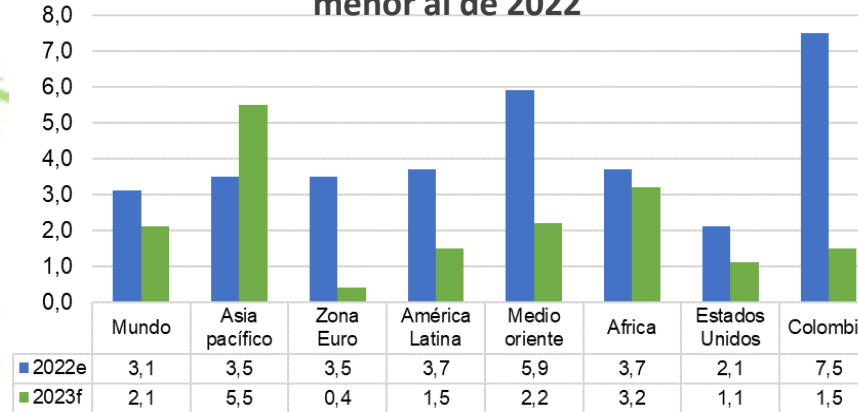
MUNDO - TRÁFICO AÉREO PASAJEROS (RPK)

YTD Jun2023 crece 47% vs YTD Jun2022 / LF = 80,9%



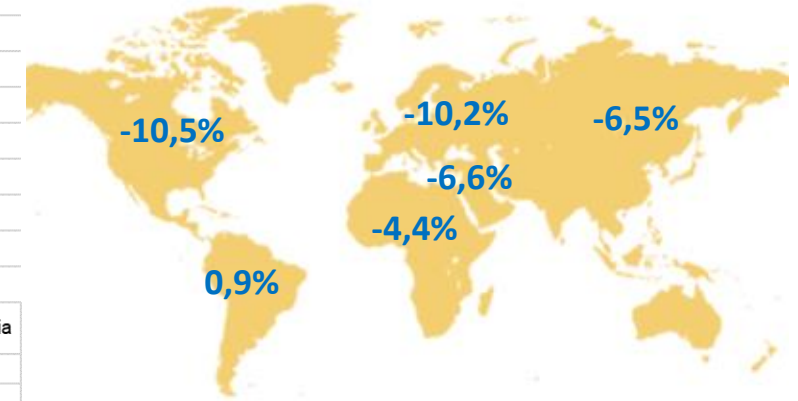
ECONOMIA MUNDIAL Y COLOMBIA

Crecimiento económico mundial de 2023 será menor al de 2022



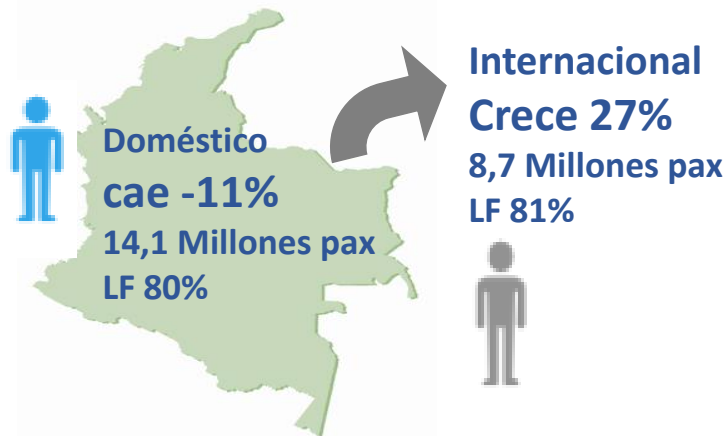
MUNDO - TRÁFICO AÉREO CARGA (CTK)

YTD Jun2023 cae en -8,1% vs YTD Jun2022



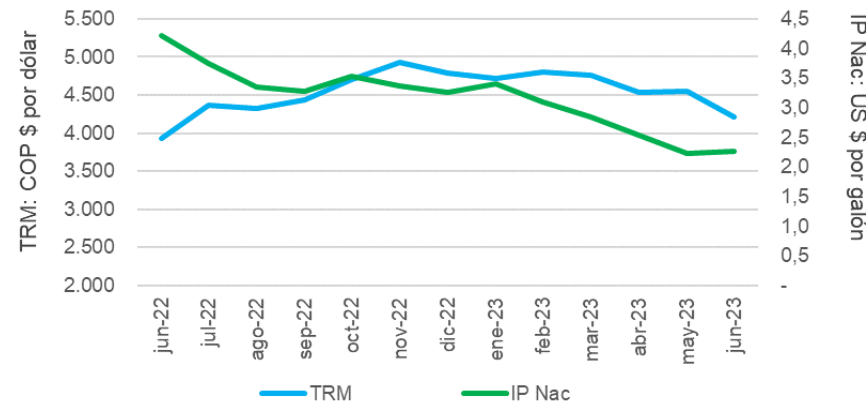
COLOMBIA - TRÁFICO AÉREO PASAJEROS

YTD Jun2023 crece 0,2% vs YTD Jun2022 / 22,9 Mill



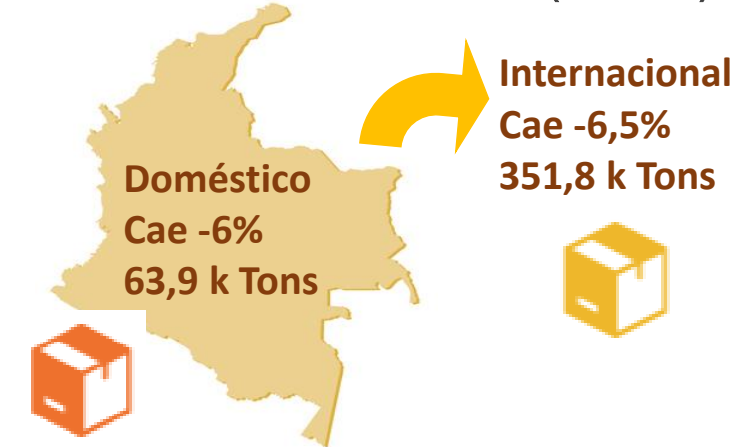
COLOMBIA: TRM y Jet Fuel (IP)

Entre Jun2022 y Jun2023 Reducción del -46,3% en el combustible y devaluación del 7,1%



COLOMBIA - TRÁFICO AÉREO DE CARGA

YTD Jun2023 cae -6% vs YTD Jun2022 (415 k Ton)

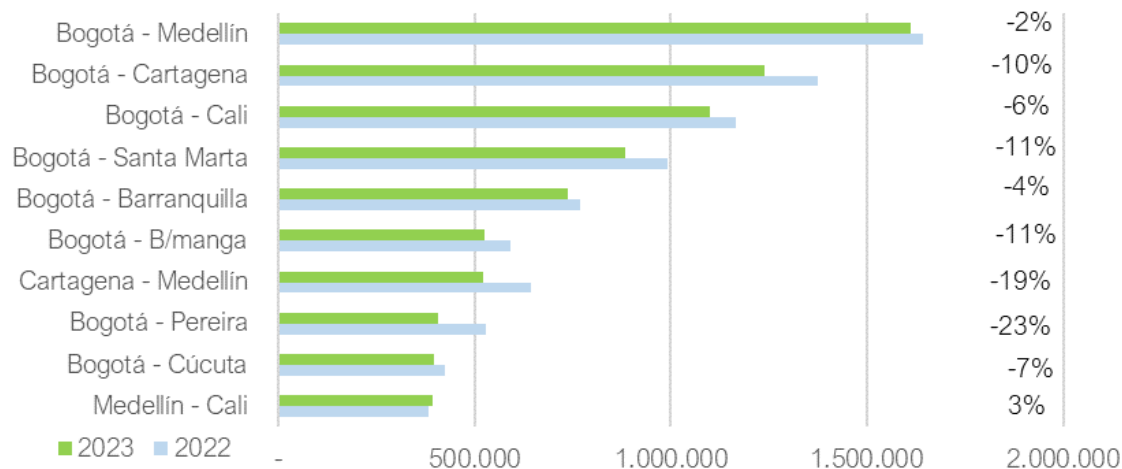


COLOMBIA 2022 vs. 2021: Con el cierre de dos aerolíneas los principales mercados registran una contracción



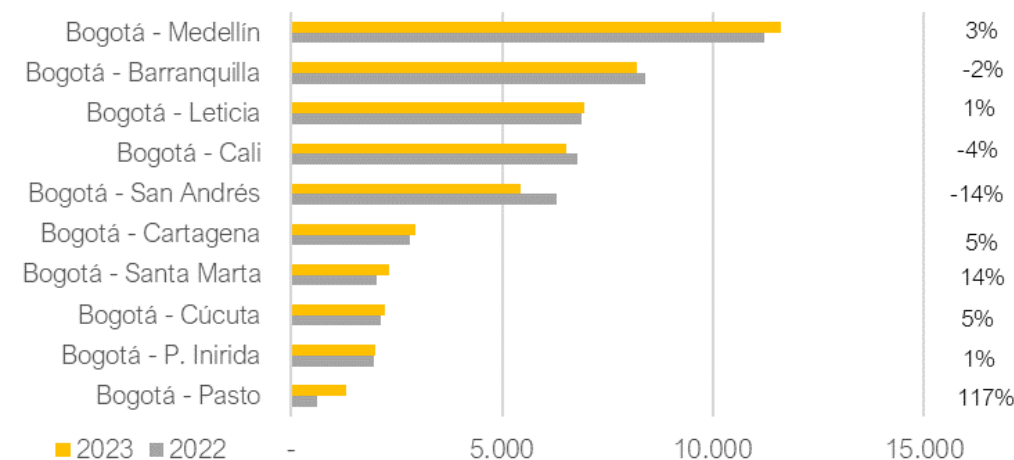
PASAJEROS

Principales rutas domésticas

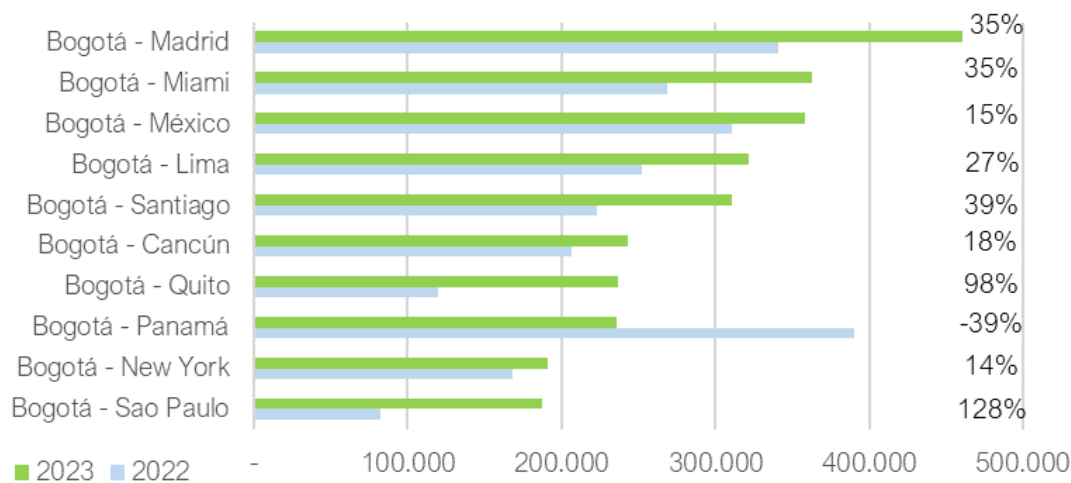


CARGA (Toneladas)

Principales rutas domésticas



Principales rutas internacionales



Principales rutas internacionales

