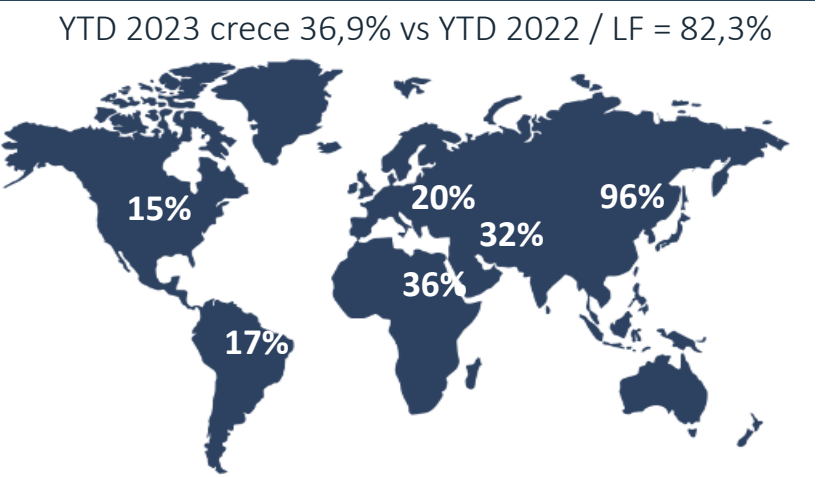
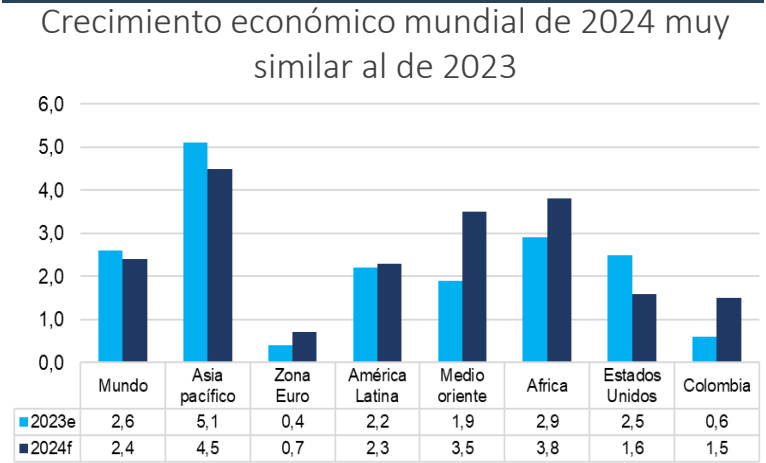


Diciembre 2023: El tráfico aéreo de pasajeros cerró con niveles similares a los del año anterior gracias a la dinámica del mercado internacional, mientras la carga aérea se contrae.

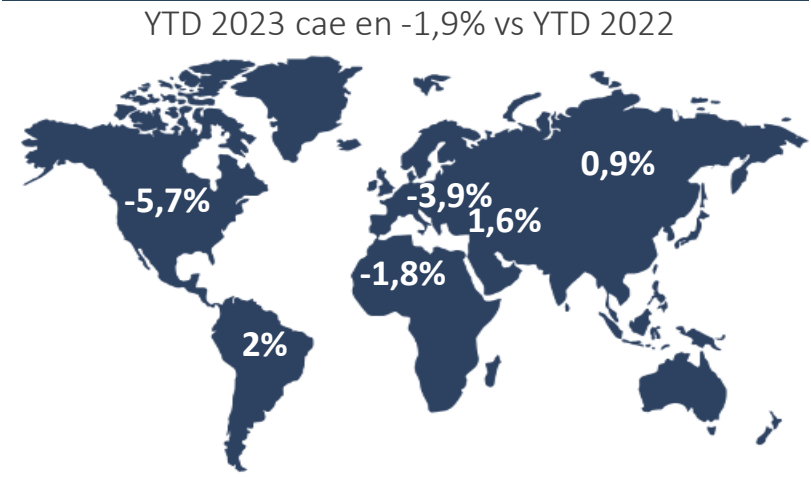
MUNDO - TRÁFICO AÉREO PASAJEROS (RPK)



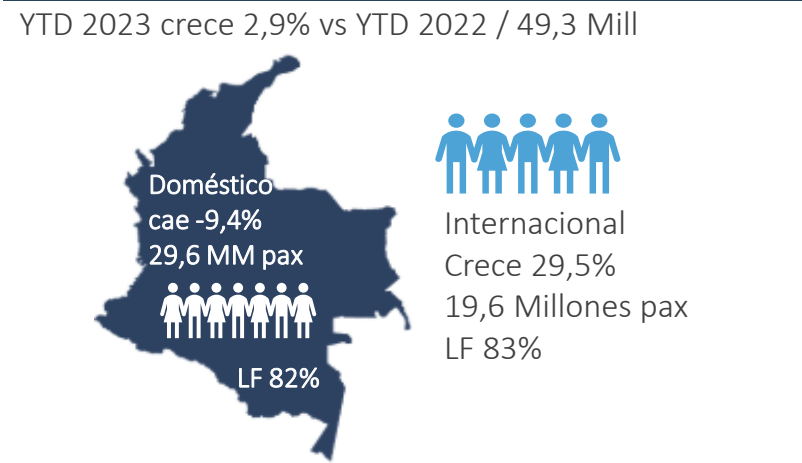
ECONOMIA MUNDIAL Y COLOMBIA



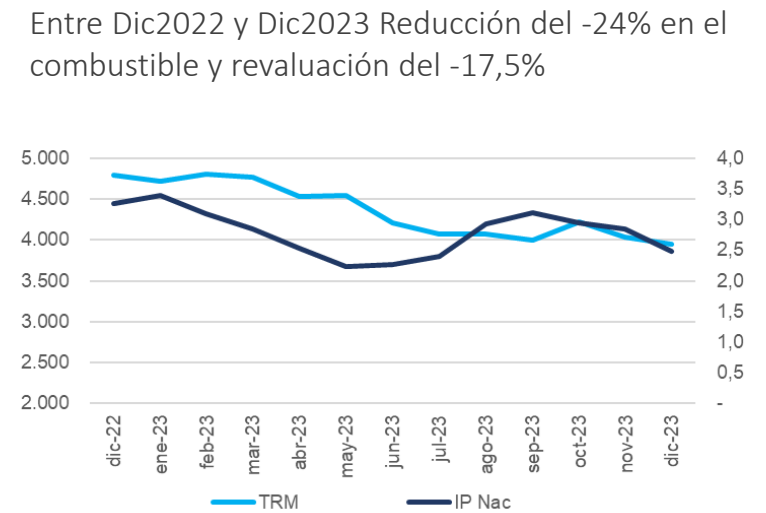
MUNDO - TRÁFICO AÉREO CARGA (CTK)



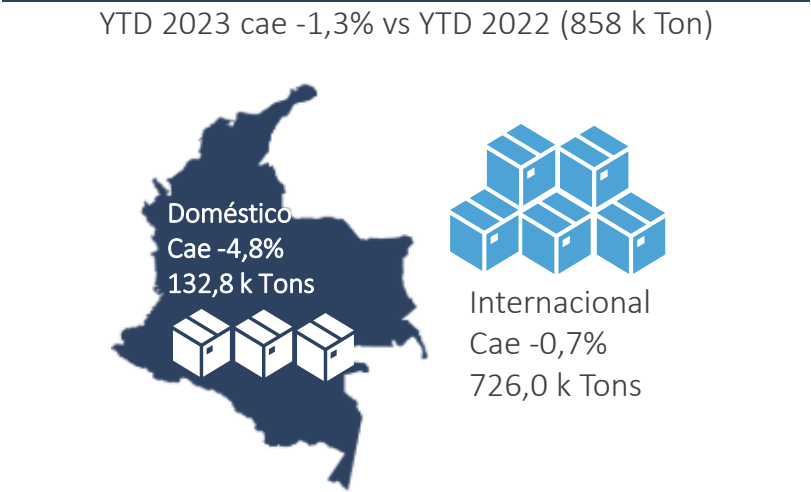
COLOMBIA - TRÁFICO AÉREO PASAJEROS



COLOMBIA: TRM y Jet Fuel (IP)



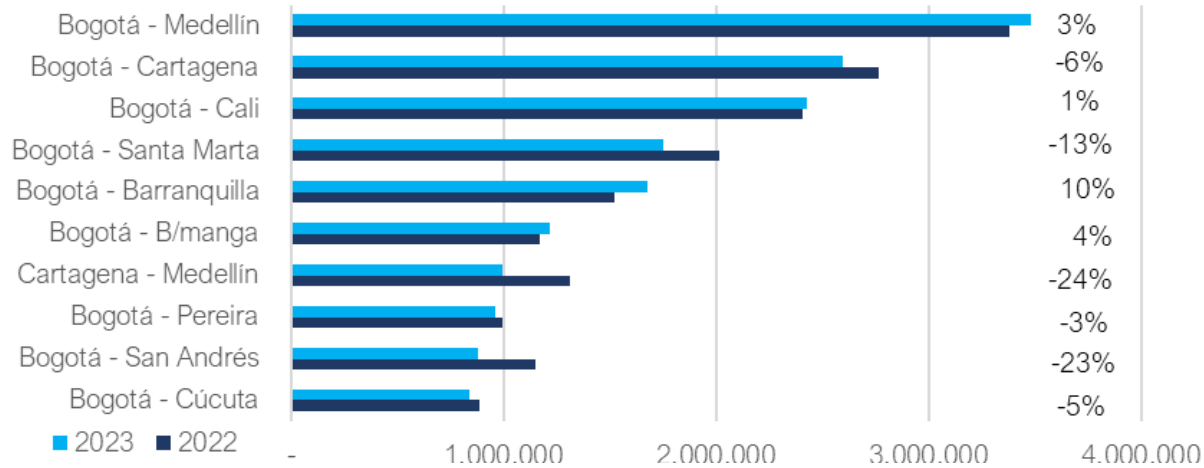
COLOMBIA - TRÁFICO AÉREO DE CARGA



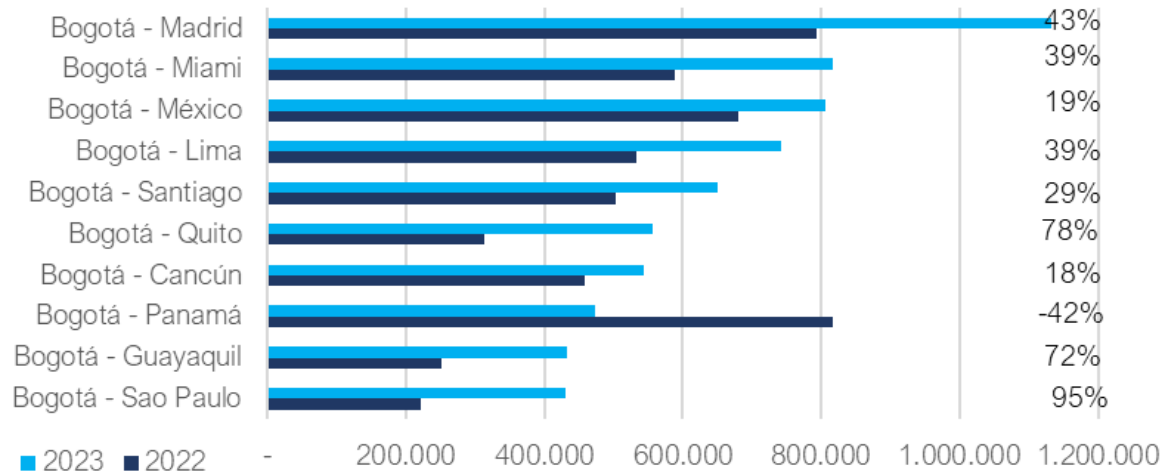
# COLOMBIA 2023 vs. 2022: Con el cierre de dos aerolíneas los principales mercados domésticos registran una contracción mientras la mayoría de los mercados internacionales crece

## COLOMBIA PASAJEROS

### Principales rutas domésticas

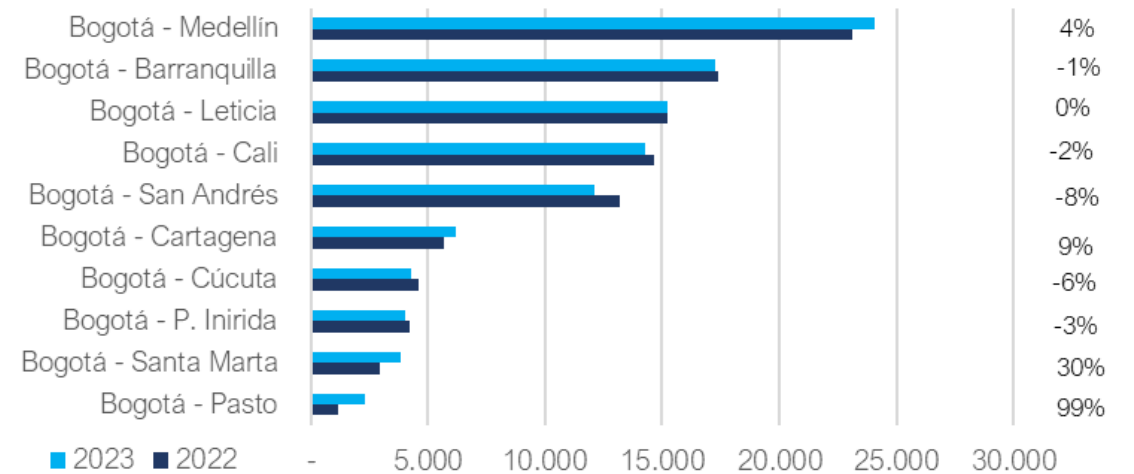


### Principales rutas internacionales



## COLOMBIA CARGA (Toneladas)

### Principales rutas domésticas



### Principales rutas internacionales

